



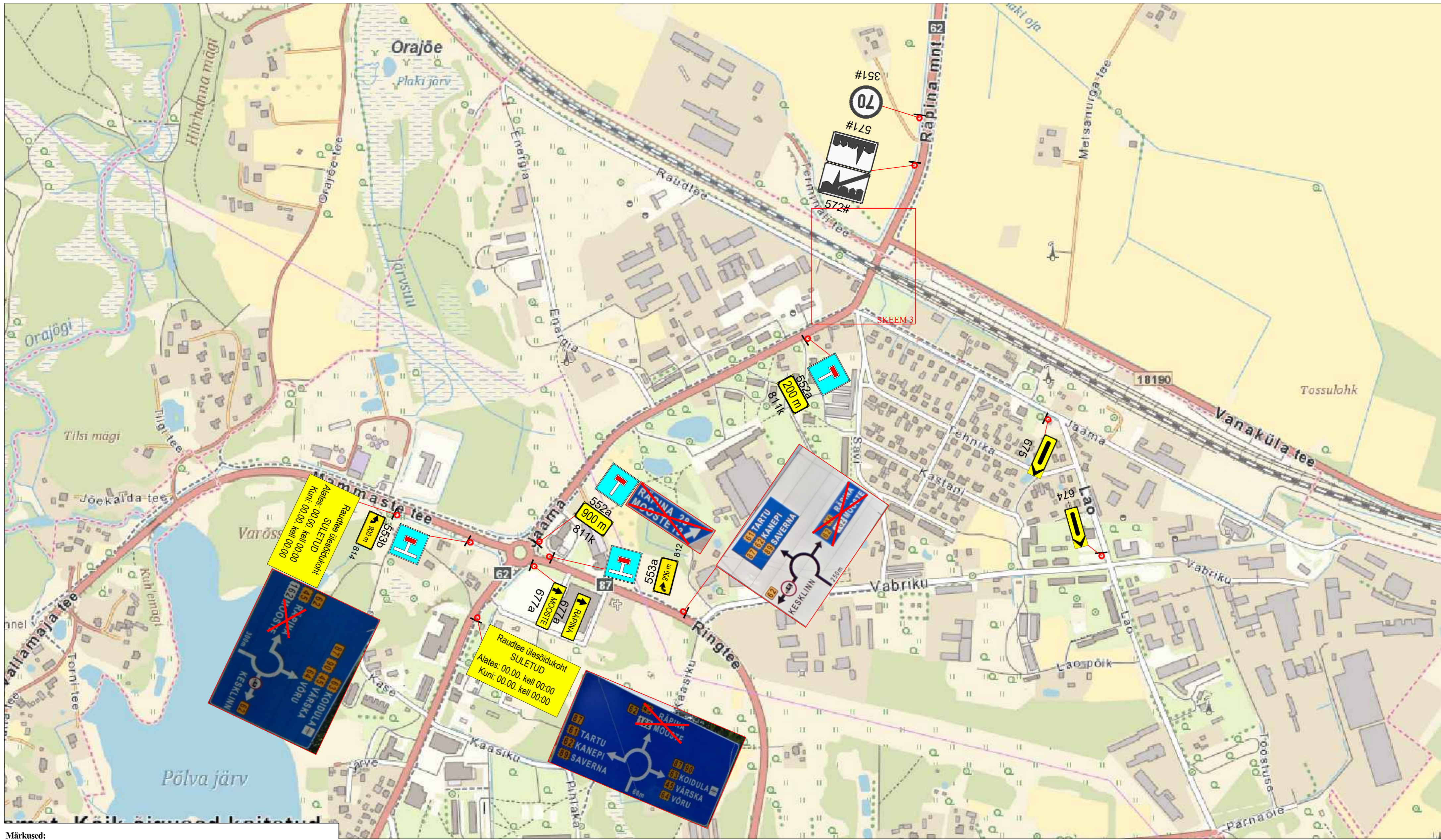


Märkused:

1. Muud olemasolevad liiklusmärgid, mis lähevad vastuollu antud ajutise chitusaegse liiklusskeemiga, tuleb kinnikatta.
2. Vajadusel korrigeerida liiklusskeem tööetapi olukorra kohaseks.
3. Vajadusel lisada objektile täiendavaid liiklusmärke.
4. Ajutised chitusaegsed liiklusmärgid tuleb paigaldada nii, et nad on liiklejale üheselt mõistetavad ja arusaadavad.
5. Tagada kogu chitustööde vältel ajutiste liiklusmärkide püstitolek ja loetavus.
6. Joonist lugeda märgitud numbrite järgi.

LEPPEMÄRGID	
	Töötsoon
	Paigaldatav ajutine liiklusmärk
	Olemasolev liiklusmärk
	351#

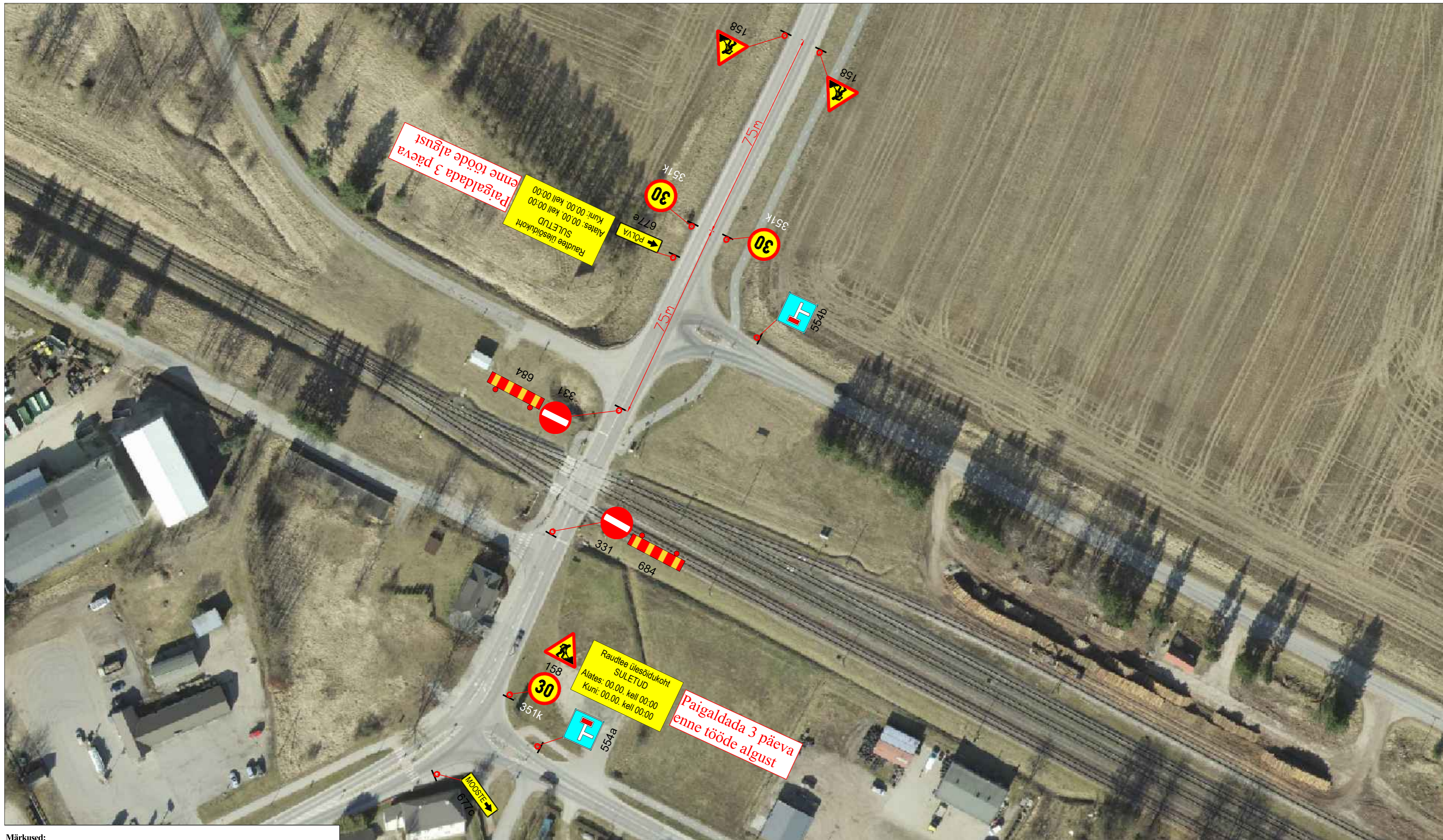
 Turu 63, 51004, Tartu, Telefon: +372 5248 400 E-post: lõunaliiklus@gmail.com	Projekti nimetus:	Kuupäev 02.07.2024
	Objekti asukoht: Tee 63 Kanepi-Leevaku km 22,75-22,8	Töö nr: 194/21
Koostas: Indrek Vähi	Joonis nr: 1 - (4)	Mootkava
Tellijä: GoTrack OÜ	Joonis: <b>Ajutine liikluskorraldusskeem</b>	



**Märkused:**

1. Muud olemasolevad liiklusmärgid, mis lähevad vastuollu antud ajutise chitusaegse liiklusskeemiga, tuleb kinnikatta.
2. Vajadusel korrigeerida liiklusskeem töötapil olukorra kohaseks.
3. Vajadusel lisada objektile täiendavaid liiklusmärke.
4. Ajutised chitusaegsed liiklusmärgid tuleb paigaldada nii, et nad on liiklejale üheselt mõistetavad ja arusaadavad.
5. Tagada kogu chitustööde vältel ajutiste liiklusmärkide püstitolek ja loetavus.
6. Joonis lugeda märgitud numbrite järgi.

LEPPEMÄRGID		 Lõunaliiklus Sinu liikluskorraldaja Turu 63, 51004, Tartu, Telefon: +372 5248 400 E-post: lõunaliiklus@gmail.com Koostas: Indrek Vähi Tellija: GoTrack OÜ	Projekti nimetus:	Kuupäev
 Töötsoon	 Paigaldatav ajutine liiklusmärk		Tee 63 Kanepi-Leevaku km 22,75-22,8	Ajutine liikluskorraldusskeem
 Olemasolev liiklusmärk				Töö nr: 194/21
				Joonis nr : 2 - (4)
				Mootkava



**Märkused:**

1. Muud olemasolevad liiklusmärgid, mis lähevad vastuollu antud ajutise chitusaegse liiklusskeemiga, tuleb kinnikatta.
2. Vajadusel korrigeerida liiklusskeem tööetapil olukorra kohaseks.
3. Vajadusel lisada objektile täiendavaid liiklusmärke.
4. Ajutised chitusaegsed liiklusmärgid tuleb paigaldada nii, et nad on liiklejale üheselt mõistetavad ja arusaadavad.
5. Tagada kogu chitustööde vältel ajutiste liiklusmärkide püstitolek ja loetavus.
6. Joonist lugeda märgitud numbrite järgi.

LEPPEMÄRGID		 Turu 63, 51004, Tartu, Telefon: +372 5248 400 E-post: lõunaliiklus@gmail.com	Projekti nimetus:	Kuupäev 02.07.2024
 Töötsoon	 Paigaldatav ajutine liiklusmärk		Koostas: Indrek Vähi	Objekti asukoht: Tee 63 Kanepi-Leevaku km 22,75-22,8
	 Olemasolev liiklusmärk	Tellijä: GoTrack OÜ	Joonis: <b>Ajutine liikluskorraldusskeem</b>	Joonis nr : 3 - (4)
				Möötkava



**Märkused:**

1. Muud olemasolevad liiklusmärgid, mis lähevad vastuollu antud ajutise chitusaegse liikluskemiga, tuleb kinnikatta.
2. Vajadusel korrigeerida liikluskem tööetapil olukorra kohaseks.
3. Vajadusel lisada objektile täiendavaid liiklusmärke.
4. Ajutised chitusaegsed liiklusmärgid tuleb paigaldada nii, et nad on liiklejale üheselt mõistetavad ja arusaadavad.
5. Tagada kogu chitustööde vältel ajutiste liiklusmärkide püstitolek ja loetavus.
6. Joonist lugeda märgitud numbrite järgi.

<b>LEPPEMÄRGID</b>		<p><b>Lõunaliiklus</b> Sinu liikluskorraldaja</p> <p>Turu 63, 51004, Tartu, Telefon: +372 5248 400 E-post: lõunaliiklus@gmail.com</p> <p>Koostas: Indrek Vähi</p> <p>Tellijä: GoTrack OÜ</p>	Projekti nimetus:	Kuupäev 02.07.2024
Töötsoon	Paigaldatav ajutine liiklusmärk		Objekti asukoht:	Töö nr: 194/21
Olemasolev liiklusmärk		Tee 63 Kanepi-Leevaku km 22,75-22,8	Joonis nr : 4 - (4)	
		Joonis:	<b>Ajutine liikluskorraldusskeem</b>	Mootkava